

HOLOLITE®

TRUSTED PREMIUM UPVC ROOF

LIGHTER
STRONGER

10
YEARS
WARRANTY

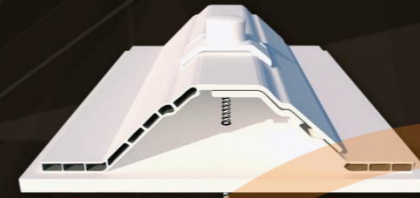
HOLOLITE
STANDARD

HOLOLITE
JUMBO

WWW.HOLOLITE.CO.ID

CARA PEMASANGAN

POSISI OVERLAP



ALWAYS use Viar HD when installing roofing screws. Recommended length of screw is 7.5 cm and should be installed for every wave profile.

SELALU menggunakan Viar HD ketika menginstall sekrup atap. Panjang sekrup yang direkomendasikan adalah 7,5 cm. Harus di pasang pada setiap profil gelombang.

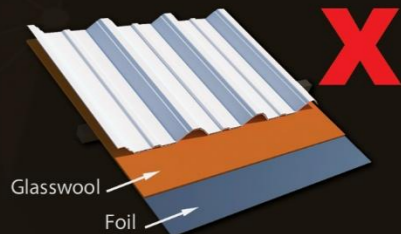
CARA POTONG HOLOLITE®



YOU can either use an electric tile cutter or manual hand saw to cut HOLOLITE® to the desired length and then using sandpaper to smoothen the edges.

ANDA dapat menggunakan mesin pemotong keramik atau gergaji tangan untuk memotong HOLOLITE® dengan panjang yang diinginkan dan setelah itu bisa di haluskan tepinya dengan amplas.

DILARANG MENGUNAKAN INSULASI



PROHIBITED to use over insulation such as Glasswool or Aluminium Foil as a heat barrier. The recommended distance between the roof and ceiling is at least 50 cm.

DILARANG menggunakan insulasi tambahan seperti Glasswool atau Aluminium Foil sebagai penahan panas. Rekomendasi jarak antar atap dan plafon minimal 50 cm.

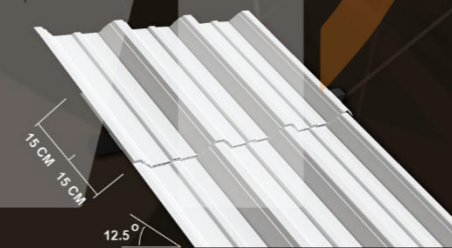
JARAK GORDING DAN POSISI SEKRUP



RECOMMENDED distance between gording should be 100 cm when installed as roofing and up to 200 cm for cladding / wall.

JARAK GORDING di rekomendasikan tidak lebih dari 100 cm untuk pemasangan atap dan tidak lebih dari 200 cm untuk pemasangan pada cladding / dinding.

JARAK OVERLAP



HOLOLITE® ROOFING should be angled at no less than 12.5° for effective rain water drainage and when overlapping lengthwise, there should be a 30 cm overlapping distance as per illustration.

ATAP HOLOLITE® merekomendasikan tingkat kemiringan di atas 12,5° untuk pengaliran air yang lancar supaya tidak terjadi bocor dan 30cm untuk jarak overlap panjang

10
YEARS
WARRANTY

**GARANSI PRODUK TIDAK BERLAKU
JIKA PEMASANGAN TIDAK
MEMATUHI PANDUAN INSTALASI
YANG DI ILUSTRASIKAN**

Another Quality Product by :

ULTRA PREMIUM
HOLODECK®
A.S.A ENHANCED UPVC ROOF

Product by. PT. PRATAMA PLASTINDO UTAMA

Distributed by :



SPESIFIKASI

HOLOLITE STANDARD

Panjang Standar : 3, 4, 5 dan 6 Meter.
 Lebar Standar : 760 mm.
 Lebar Efektif : 700 mm.
 Jarak Gording CNP : 1000 mm.

Berat : 3.6 Kg/m.
 Tebal : 6 mm.
 Warna : Putih & Translucent (Semi Transparant 30%).

*Pemasangan harus sesuai dengan rekomendasi cara pemasangan.

HOLOLITE JUMBO

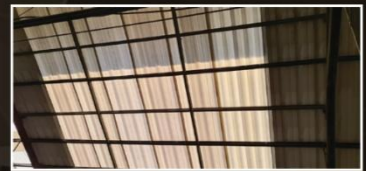
Panjang Standar : 3, 4, 5 dan 6 Meter.
 Lebar Standar : 990 mm.
 Lebar Efektif : 930 mm.
 Jarak Gording CNP : 1000 mm.

Berat : 4.9 Kg/m.
 Tebal : 6 mm.
 Warna : Putih & Translucent (Semi Transparant 30%).

*Pemasangan harus sesuai dengan rekomendasi cara pemasangan.

TRANSLUCENT INFO

Translucent di gunakan untuk penerangan untuk atap Hololite. Terbuat dari material *Hi-Grade UPVC* dan diperkuat dengan aditif tambahan, *Translucent* mampu bertahan 10 kali lebih lama di bandingkan atap *Fiberglass / Polycarbonate* transparan yang sudah ada di pasaran. Keunggulannya termasuk mengurangi Transmisi panas, Kedap suara, Anti lumut dan Tahan retak.



INTRODUCTION

HOLOLITE® adalah inovasi terbaru dari produsen Atap UPVC **HOLODECK**®. Dirancang lebih ringan dan ekonomis, Interlocking pada **HOLOLITE**® telah dirancang dengan desain khusus anti aliran balik yang dapat menahan curah hujan yang deras dan angin dari samping. Diformulasikan dengan Anti UV berkualitas sehingga mampu menahan paparan sinar matahari.

Kami menjamin bahwa dengan keunggulannya dan harga yang ekonomis, **HOLOLITE**® adalah pilihan terbaik dipasar. **HOLOLITE**® adalah Atap UPVC serbaguna yang dapat digunakan untuk banyak aplikasi dan memiliki beberapa keunggulan, seperti :

- STAY COOL**
- FLEXIBLE**
- FLAME RETARDANT**
- QUIETER**
- ANTI CORROSION**
- WARRANTY**
- LIGHT AND STRONG**

ADVANTAGES

SUITABLE FOR ALL PROJECT NEEDS

- INDUSTRIAL**
- RESIDENTIAL**
- INSTITUTIONAL**
- BUSINESS**
- RECREATIONAL**

SAFETY OVERLAP (ANTI BOCOR)

DESIGN for **HOLOLITE**® is improved with longer overlapping wing preventing water from spilling over during heavy rain.

DESAIN untuk **HOLOLITE**® ditambahkan dengan sayap tumpang tindih yang lebih panjang mencegah air tumpah saat hujan deras.

MORE EXTENSION

HOLOLITE® has added an anti back splash feature to prevent water from overflowing at overlapping areas.

HOLOLITE® telah menambahkan fitur anti aliran balik / tampias untuk mencegah air meluap di area yang tumpang tindih

VIAR HD

SELALU menggunakan Viar HD ketika menginstal sekrup atap. Panjang sekrup yang direkomendasikan adalah 75 mm. Harus dipasang pada setiap profil gelombang.

Bahan : *HDPE with Color & UV Protection.*
 Dimensi : *43mm x 31mm (Panjang x Lebar).*
 Berat : *5.2 Gram*
 Tekanan Maksimal : *20kg/cm2.*
 Sekrup yang disarankan : *Sekrup Roofing M5 x 75mm.*
 Warna : *Putih, Biru, Merah, Hijau dan Hitam.*

NOK HOLOLITE

Bahan : *UPVC 2mm.*
 Dimensi : *990mm x 420mm (Panjang x Lebar).*
 Efektif : *930mm*
 Berat : *1.6 Kg/pcs.*
 Warna : *Putih.*
 Sudut : *Untuk kemiringan atap 12 - 40 Derajat.*

CARA PASANG AKSESORIS VIAR UNIVERSAL

1 3 WAY

DIMENSI

2 NOK JURAI

DIMENSI

3 END CAP

DIMENSI

4 FLASHING

DIMENSI